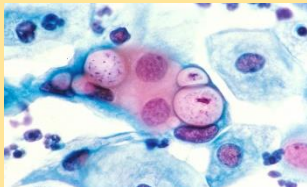
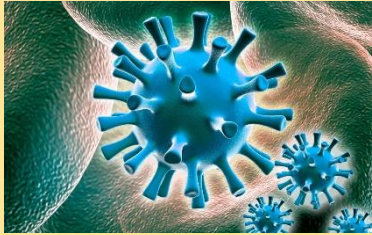


ENFERMEDADES EPIDEMIOLOGICAS

ENFERMEDAD	AGENTE CAUSAL	VÍA DE TRANSMISIÓN	CLINICA		VACUNACIÓN (Sino; nombre y dosis)	PREVENCIÓN
ENFERMEADES DE TRANSMISIÓN SEXUAL						
<div>CLAMIDIA</div> <div></div>	Chlamydia Trachomatis	Sexual	HOMBRES	MUJERES	NO	<div>-No tener relaciones sexuales, o limitar la actividad sexual.</div> <div>-Usar condones.</div> <div>-Ir al médico frecuentemente para revisar si tienes alguna ETS.</div> <div>-Reconocer con facilidad las vías de transmisión(flujos).</div>
			<div>-Necesidad urgente de orinar</div> <div>-Secreciones por el pene</div> <div>-Inflamación o dolor en los testículos</div> <div>-Picazón o ardor dentro del meato urinario</div>	<div>-Flujo vaginal espeso</div> <div>-Ardor al orinar</div> <div>-Secreciones por la uretra</div> <div>-Manchas o sangrado fuera de la menstruación</div> <div>-Sangrado durante o después de las relaciones sexuales</div> <div>-Dolor del abdomen o la pelvis</div>		
			CONTAGIO POR VÍA ANAL	CONTAGIO POR SEXO ORAL		
			<div>-Dolor o ardor anal</div> <div>-Secreciones por el ano</div> <div>-Dolor al defecar</div>	<div>-Ardor en boca y lengua</div> <div>-Dolor en garganta</div> <div>-Úlceras en la boca</div>		

ENFERMEDADES EPIDEMIOLOGICAS

HERPES GENITAL



HERPES GENITAL

-Herpes simple tipo I
-Herpes simple tipo II

Sexual

Herpes simple tipo I: asintomático

Herpes genital tipo II:

HOMBRES

MUJERES

-Inflamación de las glándulas en el área de la pelvis, la garganta y en las axilas
-Fiebre
-Escalofríos
-Dolor de cabeza
-Sensación de dolor y cansancio.

-Fiebre
-Inapetencia
-Dolor de cabeza intenso.
-Dolores musculares en la región lumbar, los glúteos, los muslos o las rodillas.
-Ganglios linfáticos inflamados y sensibles en la ingle durante un brote.

RECIENTES NACIDOS EN EL CANAL DEL PARTO

Lesiones externas, sin afectación a órganos internos.

NO

-No tener contacto alguno con el área genital o la boca de otra persona.
-Usar condones.
-Ir al médico frecuentemente para revisar si tienes alguna ETS.

NO

-Limita la cantidad de parejas sexuales
-Usa condón femenino o

HOMBRES

MUJERES

-Flujo del pene
-Ardor cuando orina o la

-Secreción vaginal inusual

ENFERMEDADES EPIDEMIOLOGICAS

GONORREA



Neisseria
gonorrhoeae

Sexual

necesidad de
orinar más
frecuentemente
-Testículos
adoloridos o
hinchados

-Sangrado
vaginal inusual
-Dolor en la
parte del
abdomen
-La mujer
infectada,
puede no tener
síntomas

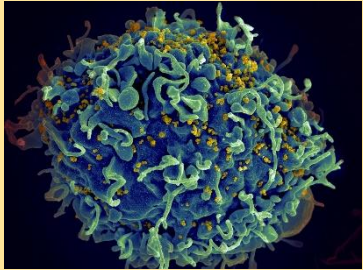
RECIENTES NACIDOS DURANTE EL CANAL DEL PARTO

-Nacimiento prematuro
-Parto mortinato
-Infecciones oculares
-Ceguera

masculino cada vez
que tenga relaciones
sexuales por vía
vaginal oral o anal
-Habla con tu pareja
sobre la gonorrea
otras enfermedades
de transmisión
sexual.

ENFERMEDADES EPIDEMIOLOGICAS

VIH



Virus de la inmunodeficiencia humana

Sexual

- Tos y dificultad para respirar
- Convulsiones y falta de concentración
- Difícil o dolor al tragar
- Síntomas mentales como confusión y el olvido
- Diarrea persistente
- Fiebre
- Pérdida de visión
- Pérdida de peso y fatiga extrema
- Fuertes dolores de cabeza
- Coma

NO

- Hágase la prueba y conozca el estado de su pareja relacionado con el VIH.
- Use condones.
- Mantenga relaciones sexuales de poco riesgo.
- Limite su número de parejas sexuales.
- No se inyecte drogas.
- No comparta jeringuillas.
- Usa condón femenino o masculino cada vez que tenga relaciones sexuales por vía vaginal oral o anal
- Ir al médico frecuentemente para revisar si tienes alguna ETS.

VIRUS DEL PAPILOMA HUMANO

Papiloma viridae

Sexual

No tiene síntomas SOLO si se desarrolla un cáncer en el que ya se pueden apreciar síntomas

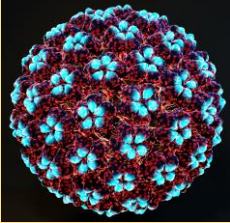
SI
Gardasil 4®
Gardasil 9®
Cervarix®

GARDASIL

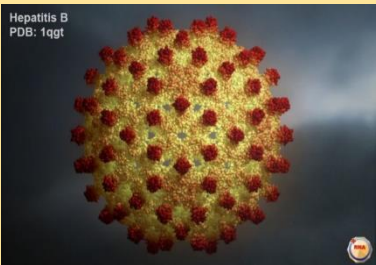
La mejor prevención para la VPH es la vacuna.

- No compartir; cepillos de dientes, jeringuillas, rasuradores, agujas.
- Usar condones y barreras de látex

ENFERMEDADES EPIDEMIOLOGICAS



HEPATITIS B



Virus de la hepatitis B

Sexual

- Fatiga extrema.
- Nauseas.
- Vómitos.
- Dolor abdominal.
- Diarrea.
- Sensación de cansancio
- Pérdida de apetito
- Dolor en las articulaciones
- Dolor de cabeza
- Fiebre
- Urticaria
- Heces de color claro o grisáceas
- Coloración amarillenta en ojos y piel.

Se administra en una serie de 3 dosis: a partir de 9 años
Primera dosis: Ahora.
Segunda dosis: a los 2 meses.

Tercera dosis: a los 6 meses de la 1ª.

GARDASIL 9

Se administra en una serie de 2 dosis para niños de 9-14 años

Primera dosis: Ahora
 Segunda dosis: de 6 a 12 meses después de la primera
 Si la vacuna se administra a la edad de 15 años o más se recomienda 3 dosis

bucal durante el sexo oral, anal y vaginal.
 -Revisa frecuentemente si se tiene alguna ETS.

SI

Recombivax HB (PF)®
 40mcg/ML intramuscular suspensión

La mejor prevención para la Hepatitis B es la vacuna.
 -Usar condones y barreras de látex bucales durante el sexo oral, anal y vaginal.
 -Revisar frecuentemente si se tiene alguna ETS.
 -No compartas rasuradores o cepillos de dientes.

ENFERMEDADES EPIDEMIOLOGICAS

HEPATITIS C



Virus de la hepatitis C

Sexual

-Orina oscura.

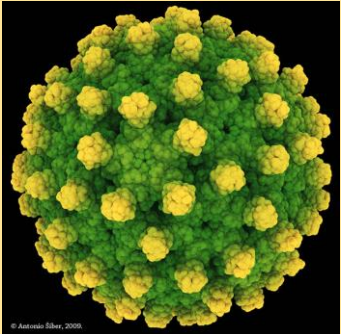
- Sangrado con facilidad
- Hematomas con facilidad
- Fatiga
- Poco apetito
- Coloración amarillenta en ojos y piel.
- Orina oscura.
- Picazón en la piel
- Acumulación de líquido en abdomen
- Hinchazón en las piernas
- Pérdida de peso
- Desorientación, somnolencia y balbuceo.
- Vasos sanguíneos en la piel similares a las arañas (angiomas aracniformes)

NO

-No compartir agujas para hacer perforaciones en el cuerpo, tatuajes o drogas.

- No compartir agujas para hacer perforaciones en el cuerpo, tatuajes o drogas.
- Recubrir todas las heridas abiertas.
- No compartas rasuradores o cepillos de dientes.
- Revisa frecuentemente si se tiene alguna ETS.
- Usa condones.

HEPATITIS D



Virus de la hepatitis D

Sexual

- Cansancio
- Fiebre
- Ictericia
- Mucosa
- Pérdida de apetito
- Pérdida de peso
- Orina oscura.
- Picazón en la piel

NO

-No compartir agujas para hacer perforaciones en el cuerpo, tatuajes o drogas.

- Recubrir todas las heridas abiertas.
- No compartas rasuradores o cepillos de dientes.
- Revisa frecuentemente si se tiene alguna ETS.
- Usa condón.

ENFERMEDADES EPIDEMIOLOGICAS

SIFILIS



Treponema
Pallidum

Sexual

ETAPA PRIMARIA

-Aparece una lesión en el área genital que se llama chancro, generalmente empieza como una elevación en la piel con bordes elevados.

En las mujeres: las lesiones pueden estar dentro de la vagina o dentro o alrededor del ano.

En los hombres: la lesión aparece en el pene o en los testículos o dentro o alrededor del ano.

ETAPA SECUNDARIA

-Verrugas en el ano, área genital o dentro de la boca o garganta.

-Pérdida de pelo

-Malestar general

ETAPA LACTANTE:

Dura entre 2 y 30 años después de la infección y es definida como la etapa sin señales ni síntomas.

ETAPA TERCIARIA:

Los síntomas de la etapa terciaria pueden ocurrir entre los 2 y 30 años de la infección.

-Pequeños tumores

-Complicaciones en el corazón y vasos sanguíneos

-Desórdenes crónicos del sistema nervioso

NO

-No tener relaciones sexuales, o limitar la actividad sexual.

-No compartir agujas para hacer perforaciones en el cuerpo, tatuajes o drogas.

-Usar condones.

-Ir al médico frecuentemente para revisar si tienes alguna ETS.

-Reconocer con facilidad las vías de transmisión(flujos)

-No compartas rasuradores o cepillos de dientes.

ENFERMEDADES EPIDEMIOLOGICAS

TRICOMONIASIS



EN MUJERES:
Trichomonas vaginalis

EN HOMBRES:
Trichomonas urogenitalis

Sexual

- Inflamación.
- Enrojecimiento.
- Picor en la vulva y alrededor de la entrada de la vagina.
- Flujo vaginal aumentado, espeso, y amarillento.
- Escozor al orinar y sensación de tener más ganas al terminar de orinar.
- Dolor al mantener relaciones sexuales(dispareunia).
- Dolor en la parte baja del abdomen.

NO

- Usar condones correctamente ayudará a contraer o transmitir Tricomoniasis.
- No tener relaciones sexuales, o limitar la actividad sexual.
- Ir al médico frecuentemente para revisar si tienes alguna ETS.